

# 第2回 三田祥雲館模試ご案内



TEL(079)563-8060

一般外部生

特進館学院では、第2回三田祥雲館模試を実施いたします。詳細は以下の通りです。

## — 記 —

実施日: 11月28日(日)  
 集合: 14:30(特進館学院にて実施)  
 試験時間: 15:00 ~17:10 検査I・II  
 17:20 ~18:00 国語解説(希望者のみ)  
 17:10または18:00 生徒解散



受験料: 無料  
 受験対象: 中学3年(塾生及び外部生)  
 特典: 模試帳票による進路相談と体験授業を受けていただけます。  
 持ち物: コンパス・筆記用具・定規

ここをクリック



※ 成績判断をするため3年生の1学期の9科目の通知簿のデータを記入いただきます。

申込締切 11月25日(木)

特進館学院 三田祥雲館模試  
 個人成績表

第1回 三田祥雲館模試  
 【実施日】2018年6月23日  
 【所属】三田新塾  
 1607020  
 三田 謙太郎

● 模試(学力検査)成績力点

	国語(検・読・聴)	国語(中学)	国語(外国)	合計
配点	100	50	50	200
得点	42	21	16	79
平均点	55.1	16.3	22.4	94
偏差	81点	18点	99点	69点
受験者数	96人	96人	96人	96人



● 内申成績力点 3年生31年3学期の5段階成績を参考としています。

	英語	数学	国語	理科	社会	音楽	体育	総合	総合	合計	内申点平均
5段階評価	3	3	3	3	3	3	4	3	3	25.0	25.0
力点内申	12.0	12.0	12.0	12.0	12.0	22.5	30.0	22.5	22.5	197.5	192.1

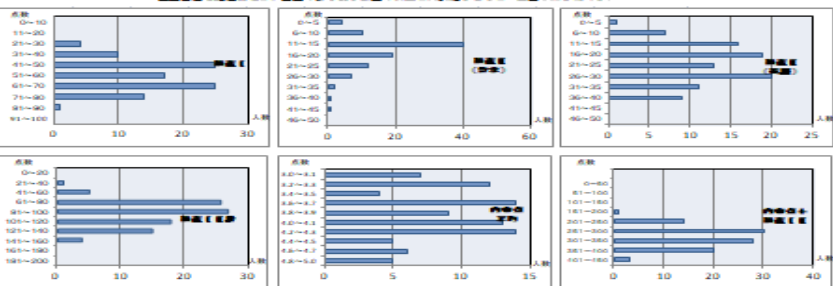
● 総合成績 三田合得点=I×1.25+II

総合得点	受験者平均点	総合偏差
296.3 / 500	306.4	78点

見本【模試帳票】

● 得意科目

科目	得意科目	得意科目
国語	英語	数学



科目	配点	得点	平均	正百分
I 社会	40	23	21.5	56%
II 理科	30	6	14.4	20%
III 国語	30	13	19.2	43%

科目	配点	得点	平均	正百分
I 数学	20	6	7.7	40%
II 英語	16	13	8.0	51%
III 数学	14	0	0.6	0%

科目	配点	得点	平均	正百分
IV 英語	12	3	4.6	29%
V 英語	30	9	14.4	30%
VI 英語	6	4	3.4	50%

科目	配点	得点	平均	正百分
国語	42	21	18	79
英語	21	16.3	22.4	94
合計	63	37.3	40.4	64

科目	配点	得点	平均	正百分
国語	42	21	18	79
英語	21	16.3	22.4	94
合計	63	37.3	40.4	64

切り取り線

中学3年( ) 中学 生徒氏名 \_\_\_\_\_ 他塾(通塾している・通塾してない)  
 郵便番号( ) 住所 \_\_\_\_\_  
 連絡先( ) 紹介者名(3A・3B・3H・3S) \_\_\_\_\_